

Link do produktu: <https://sklep.cecho.pl/zawiesie-pasowe-b-2-dor-1-0t-0-5m-p-2578.html>



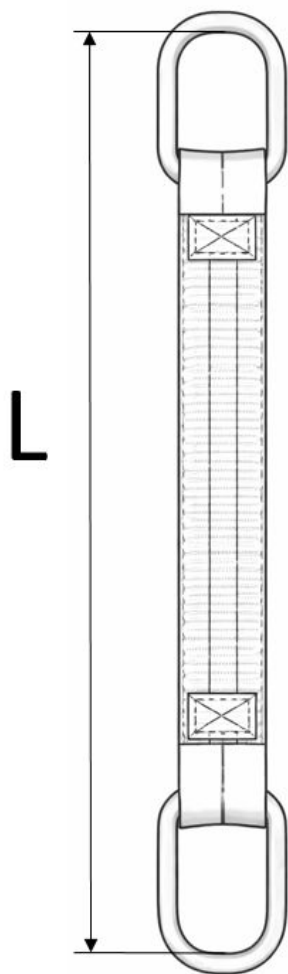
## Zawiesie pasowe 3t zakończone ogniwami płaskimi ED

Cena brutto	<b>9,23 zł</b>
Cena netto	<b>7,50 zł</b>
Dostępność	<b>Dostępny</b>
Czas wysyłki	<b>48 godzin</b>
Numer katalogowy	<b>GB2/3T</b>

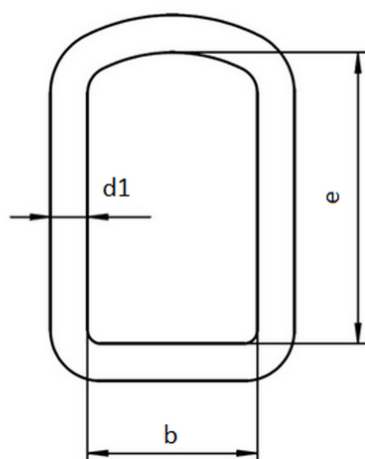
### Opis produktu

## Zawiesie pasowe 3t zakończone ogniwami płaskimi ED

- spełniają wymagania aktualnej dyrektywy maszynowej oraz zharmonizowanej normy PN-EN 1492-1
- zawiesie zszyte z dwóch warstw taśmy
- znakowanie tabliczka znamionowa, **udźwig, znak CE, nazwa producenta, numer seryjny, długość robocza zawiesia, data produkcji**
- współczynnik bezpieczeństwa: 4
- użyte materiały: taśma poliestrowa wysokiej jakości, bardzo mocne nici poliestrowe, poliestrowa taśma ochronna na pętlach, stal klasy 8
- maksymalna temperatura pracy: 100° C
- **długość zawiesia wg. zamówienia klienta, mierzona między punktami nośnymi "L"**
- zawiesia wykazują dużą odporność na: oleje, wilgoć, opary benzyn
- zalety: duża nośność przy jednocześnie niskiej wadze zawiesia, taśma nie uszkadza delikatnych ładunków, zawiesie nie rani operatora, zachowuje wysoką odporność na tarcie, nie rdzewieje, jest wygodne w składowaniu, wykazuje długą żywotność, ma uniwersalne zastosowanie w wszystkich dziedzinach przemysłu.
- **dokumenty: deklaracja zgodności, instrukcja użytkownika**
- **szerokość zawiesia 90mm**



Zastosowane ogniwa: ED 105



Parametry techniczne ogniwa ED - klasa 8 Typ	Szerokość pasa [mm]	DOR [t]	e [mm]	b [mm]	d1 [mm]	Masa [kg/szt.]
ED 40	30		1,0	80	40	13
ED 75	60		2,0	125	75	16
ED 105	90		3,0	165	105	20

Typ	Szerokość pasa [mm]	DOR [t]	e [mm]	b [mm]	d1 [mm]	Masa [kg/szt.]	
		ED 135	120	4,0	210	135	23
		ED 165	150	5,0	245	165	26
		ED 195	180	6,0	300	195	30
		ED 265	240	8,0	395	265	36

Produkt posiada dodatkowe opcje:

**Długość robocza zawiesia L w [m]:** 1,0 , 1,5 , 2,0 , 2,5 , 3,0 , 3,5 , 4,0 , 4,5 , 5,0 , 5,5 , 6,0 , 6,5 , 7,0 , 7,5 , 8,0 , 8,5 , 9,0 , 9,5 , 10,0 , 10,5 , 11,0 , 11,5 , 12,0